



# 救護施設 清水園

Shimizuen

information





清水園ホールは、音響設備や通信カラオケを整備しています。200人の収容が可能となっており、ダンスやカラオケのレッスン、発表会に最適です。

# 清水園ホール Shimizuen Hall

## ホール利用についてのご案内

救護施設 清水園の新管理棟が完成しました。幅広く地域の方々や各種団体、グループの皆様にご利用いただき、交流を図っていただきたいと思います。



音響設備と通信カラオケ

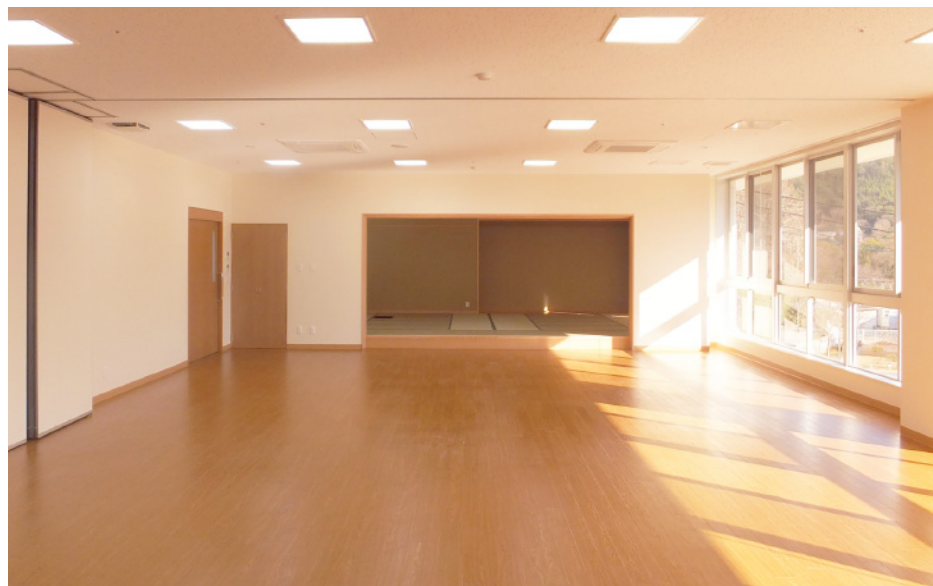




清水園は社会貢献の一環として、地域の団体やグループに、清水園ホール・会議室・和室を**無料**で開放します。詳しくは救護施設 清水園 (☎0877-46-4277) にお問い合わせください。



お茶、生け花の会等に最適です。会議室と一体的に使用できます。



会議室は、東側・西側の二つに間仕切りをすることができます。各種会合、趣味の会等の開催に最適です。

## 救護施設 清水園のご案内

### 経営理念・経営方針

清水園は、利用者、利用者の家族、地域住民の幸せを求めて取り組んでいきます。平成27年度を地域貢献元年と位置付け、施設の開放を実施し、地域の方々と交流を深めます。



坂出市ナカダ浜で地域清掃活動



広々とした玄関ホール

### 施設運営の目標

- ① 利用者の人権を尊重し、自分らしい生活が継続できるよう支援します。
- ② 地域と連携をはかり、地域の一員としての役割、使命を果たします。
- ③ 清水園ホールを中心として施設の開放に取り組み、地域の方々と交流を深めます。
- ④ 市内の街路、河川等のごみや草等の地域清掃活動をさらに進めます。



食堂



医務室

## 施設概要

### 1.施設目的

救護施設は、身体上又は精神上著しい障害があるために日常生活を営むことが困難な要保護者を入所させて、生活扶助を行うことを目的としています。

2.設 立 昭和33年12月1日

3.定 員 150名

4.敷 地 13,739.45㎡

5.建 物 5,275.97㎡

管理棟（事務室、調理室、食堂、医務室、静養室、地域交流ホール、会議室、和室、クラブ室、霊安室）

寮棟（居室、浴室、洗濯室、クラブ室、作業室、理容室、談話コーナー、面談室、指導員室、宿直室）

駐車場：常時50台、最大100台の駐車場を完備しています。



社会福祉法人 **清水園**

〒762-0021 香川県坂出市西庄町1635-1  
TEL (0877) 46-4277 FAX (0877) 46-4727